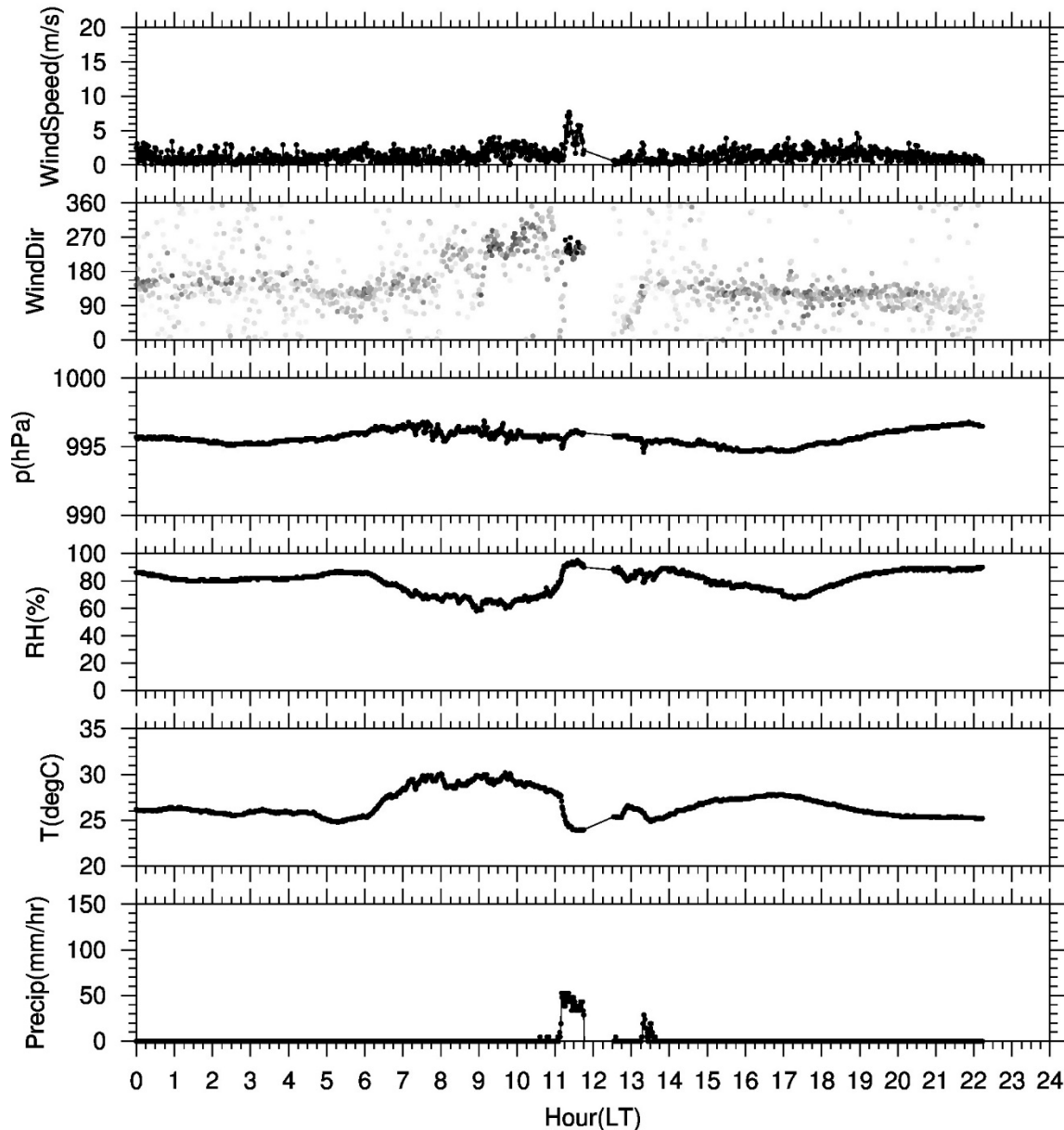


Today's photo of the site



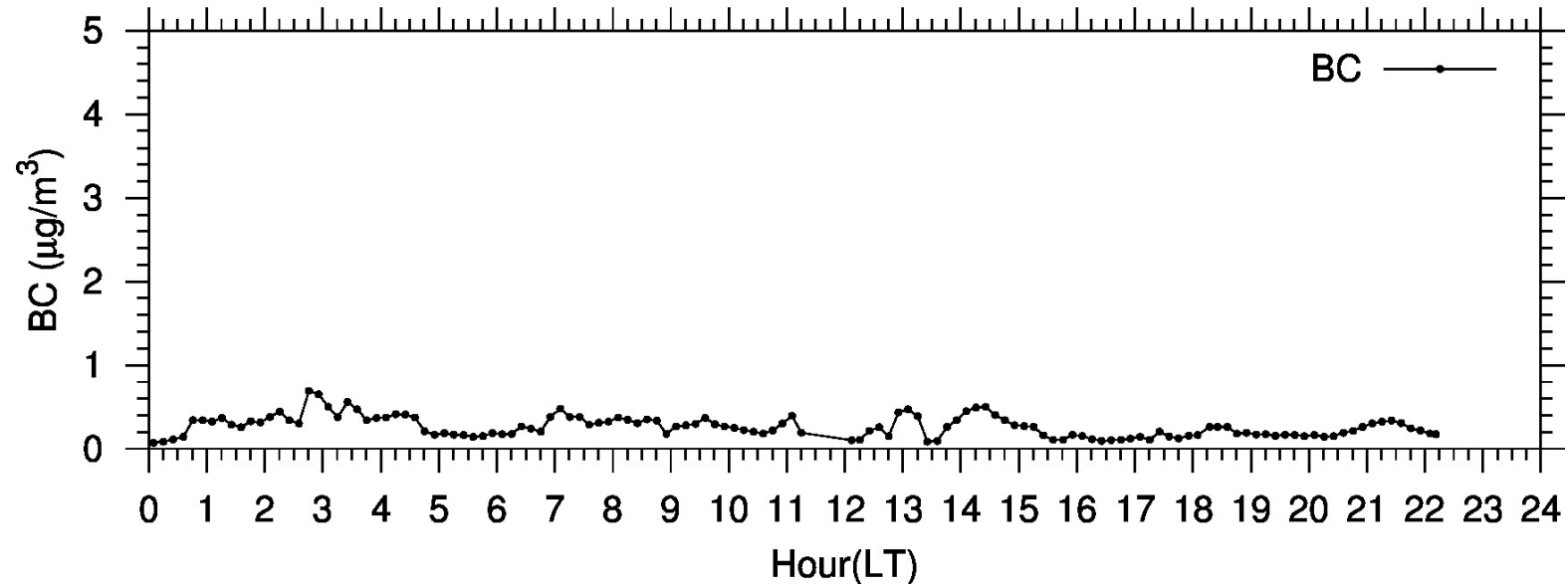
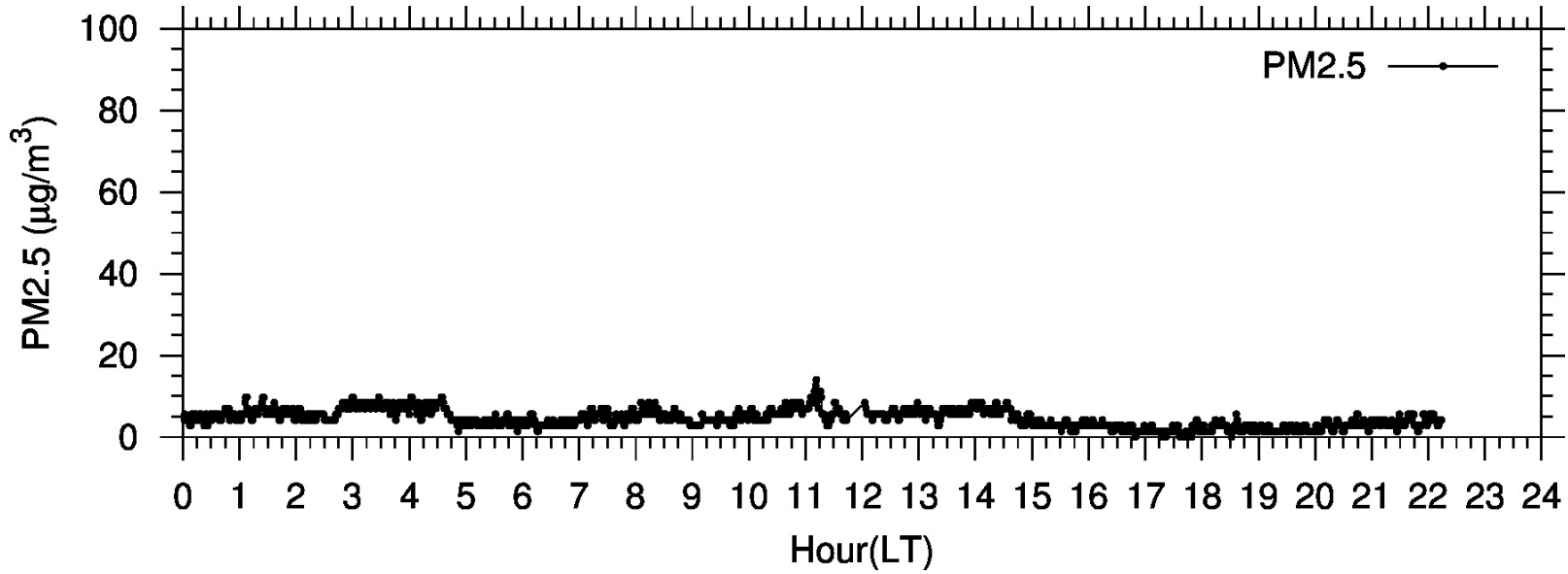
Meteorological parameters

chiba 20210730



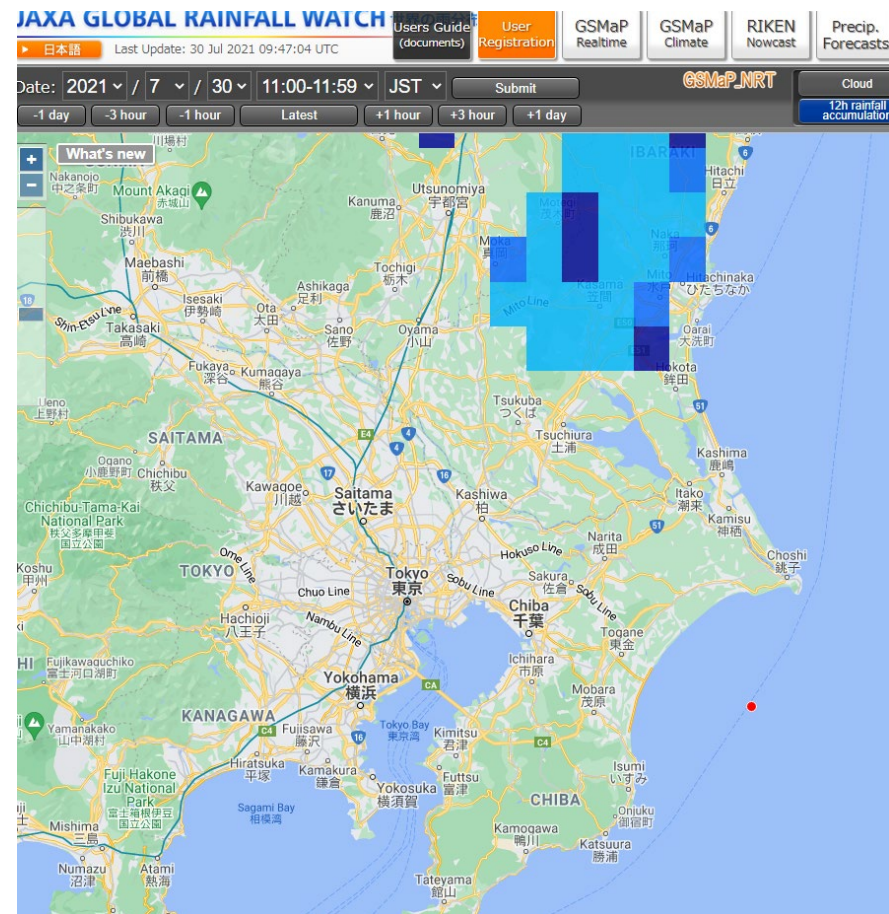
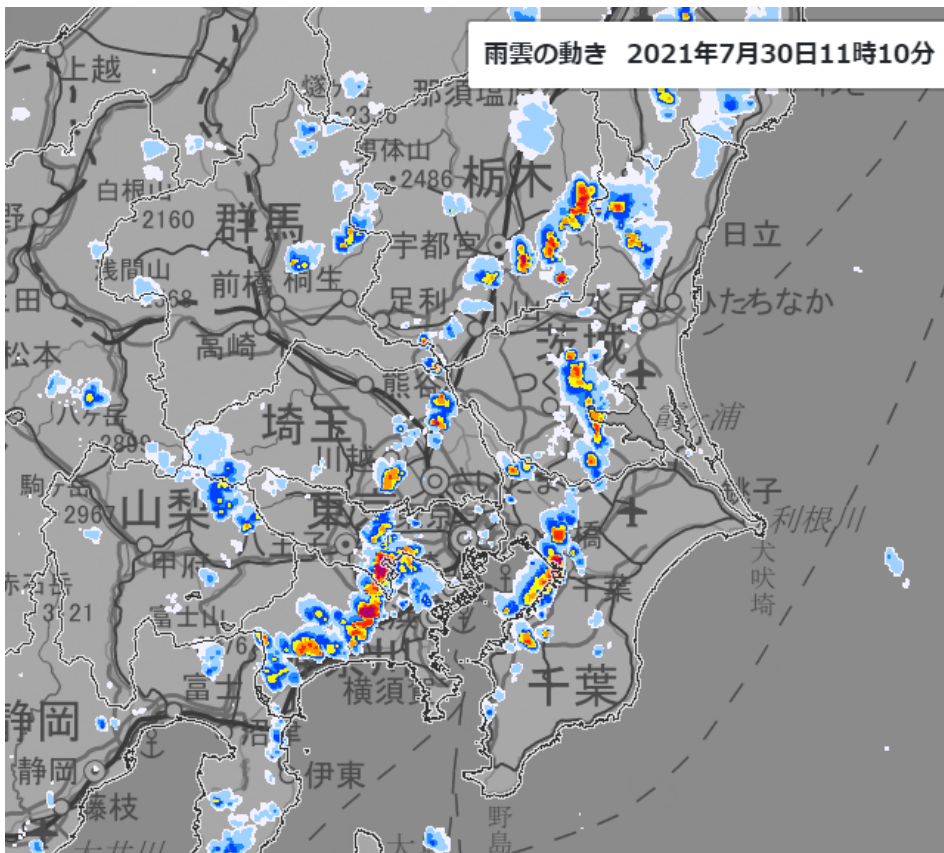
PM_{2.5} and BC unchanged before/after the heavy rain

chiba 210730



Cumulus convection

気象庁ナウキャスト vs. GSMaP



Lightning activity (LIDEN)

2021年 07月 30日 12時 0分 までの1時間の雷

2021-07-30

12時

0分

までの

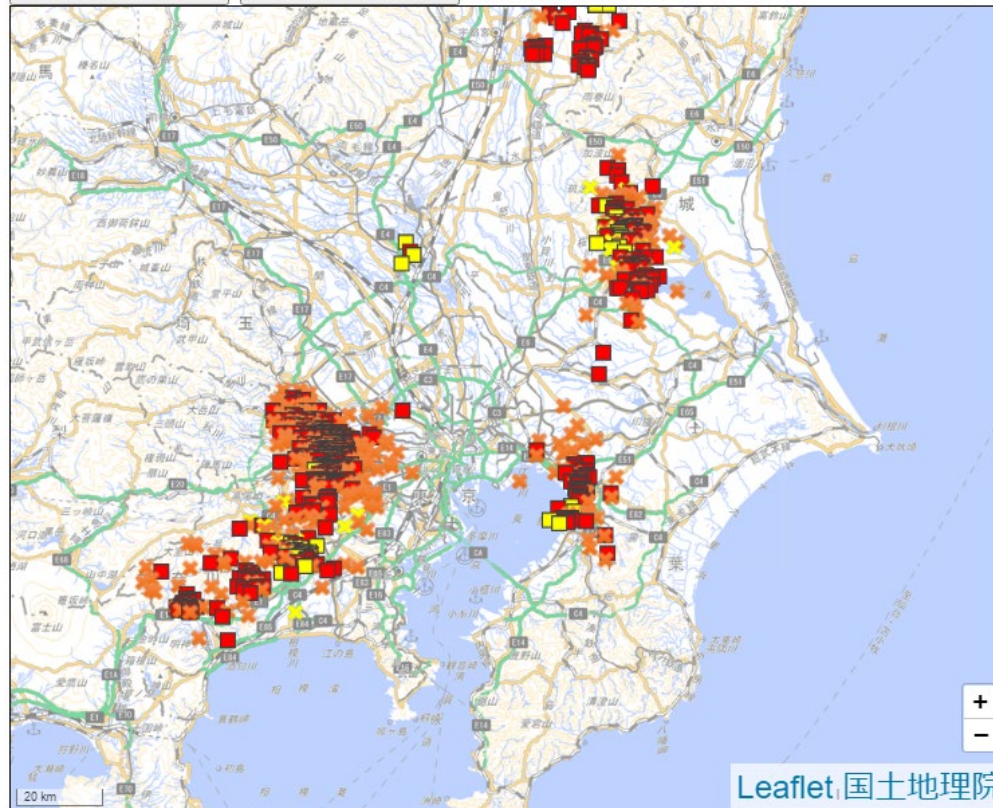
1時間

決定

最新

<<12時間戻る

12時間進む>>



2時間以内・・・✖：雲間放電 ■：落雷

1～3時間・・・✦：雲間放電 □：落雷

3時間以上前・・・✧：雲間放電 ■：落雷